

- RAL\*** - **UWAGA:** kody kolorów RAL oznaczają kolory najbardziej zbliżone do kolorów rzeczywistych.  
 - **ACHTUNG:** die Code von RAL Farben bedeuten die Farben, die am besten die wirklichen Farben darstellen.  
 - **ВНИМАНИЕ:** коды цветов RAL обозначают наиболее приближенные цвета к действительным.  
 - **ATTENTION:** RAL colour codes mean the colours, which are most similar to the real colours.

Kod	Kolor:	Farbe:	Цвет:	Colour:	RAL*
x = 00	nielakierowany	unlackiert	некрашенный	mill finish	
x = 01	srebrny	silber	серебряный	silver	9006
x = 02	biały	weiss	белый	white	9016
x = 03	szary	grau	серый	grey	7038
x = 05	beżowy	beige	бежевый	beige	1013
x = 08	ciemnobrązowy	dunkelbraun	темно-коричневый	dark brown	8019
x = 09	brązowy	braun	коричневый	brown	8014
x = 20	czarny	schwarz	черный	black	9005
x = 23	szary antracyt	anthrazitgrau	антрацитовый серый	anthracite grey	7016
x = 28	orzec	nuss	орех	nut	
x = 30	złoty dąb	goldeiche	золотой дуб	golden oak	
x = 32	karmel	karamel	карамель	caramel	
x = 26R	mahoń	mahagoni	махагон	mahagony	
x = 28R	orzec	nuss	орех	walnut	
x = 30R	złoty dąb	goldeiche	золотой дуб	golden oak	

Tablica kolorów elementów moskitiery roletowej - MKT.  
 Farbtabelle von Einzelteilen des Rolladen- Moskitobehang - MKT.  
 Таблица цветов роллетной москитной сетки - MKT.  
 Colour range of insect screen elements - MKT.

Kod	LDSM MKT	RNS MKT
x = 00	+	
x = 01	+	
x = 02	+	
x = 03	+	+
x = 05	+	
x = 08	+	
x = 09	+	
x = 20		+
x = 23	+	
x = 28	+	
x = 30	+	
x = 32		
x = 26R	+	
x = 28R	+	
x = 30R	+	

Tablica kolorów elementów moskitiery ramkowej stałej - MRS.  
 Farbtabelle von Einzelteilen des festen Spannrahmens - MRS.  
 Таблица цветов элементов москитной рамки постоянной - MRS.  
 Colour range of fixed insect screen elements - MRS.

Kod	PG MRS	PG/SZ MRS	NZ MRS	UM MRS	S MR	U1/MR	U3/MR
x = 00							
x = 01							
x = 02	+	+	+				
x = 03					+		+
x = 05							
x = 08	+	+	+				
x = 09			+				
x = 20				+	+	+	
x = 23	+	+	+				
x = 28	+	+					
x = 30	+	+					
x = 32			+				
x = 26R							
x = 28R							
x = 30R							

**R** - oklejane folią dekoracyjną / furniert mit einer Dekorfolie / оклеенные декоративной пленкой / covered with a decorative foil

Tablica kolorów elementów moskitiery ramkowej otwieranej - MRO.  
 Farbtabelle von Einzelteilen des aufmachbaren Spannrahmens - MRO.  
 Таблица цветов элементов москитной рамки распахной - MRO.  
 Colour range of swing insect screen elements - MRO.

Kod	PG MRO	PL MRO	ZPL MRO	PW MRO	ZS/L MRO	ZS/R MRO	S MR	U1/MR	U2/MR	U MRO	MG MRO
x = 00											
x = 01											
x = 02	+	+	+	+	+	+				+	+
x = 03							+				
x = 05											
x = 08	+	+	+	+	+	+				+	+
x = 09			+		+	+					
x = 20							+	+	+		
x = 23	+	+	+	+	+	+				+	
x = 28	+	+		+							
x = 30	+	+		+							
x = 32			+		+	+				+	
x = 26R											
x = 28R											
x = 30R											

Tablica kolorów elementów moskitiery ramkowej przesuwnej - MRP.  
 Farbtabelle von Einzelteilen des Verschiebbaren Spannrahmens - MRP.  
 Таблица цветов элементов москитной рамки раздвижной - MRP.  
 Colour range of sliding insect screen elements - MRP.

Kod	PG MRP	PL MRP	ZPL MRP	SZJP-1 MRP	SZJ-1/8 MRP	SZJ-1/10 MRP	SZJP-2 MRP	SZJ-2 MRP	PPG MRP	H MRP	ZK MRP	ZS MRP
x = 00												
x = 01												
x = 02	+	+	+	+	+	+	+	+				
x = 03												
x = 05												
x = 08	+	+	+	+	+	+	+	+				
x = 09			+									
x = 20									+	+	+	+
x = 23	+	+	+	+	+	+	+	+				
x = 28	+	+		+	+	+	+	+				
x = 30	+	+		+	+	+	+	+				
x = 32			+									
x = 26R												
x = 28R												
x = 30R												

Tablica kolorów elementów moskitiery ramkowej przesuwnej - MRP.  
 Farbtabelle von Einzelteilen des Verschiebbaren Spannrahmens - MRP.  
 Таблица цветов элементов москитной рамки раздвижной - MRP.  
 Colour range of sliding insect screen elements - MRP.

Kod	S MR	U1/MR	UPG-1 MRP	UPG-2 MRP	U4/MR
x = 00					
x = 01					
x = 02					
x = 03	+				
x = 05					
x = 08					
x = 09					
x = 20	+	+	+	+	+
x = 23					
x = 28					
x = 30					
x = 32					
x = 26R					
x = 28R					
x = 30R					

**R** - oklejane folią dekoracyjną / furniert mit einer Dekorfolie / оклеенные декоративной пленкой / covered with a decorative foil

Artykuł  
Artikel  
Артикул  
Article

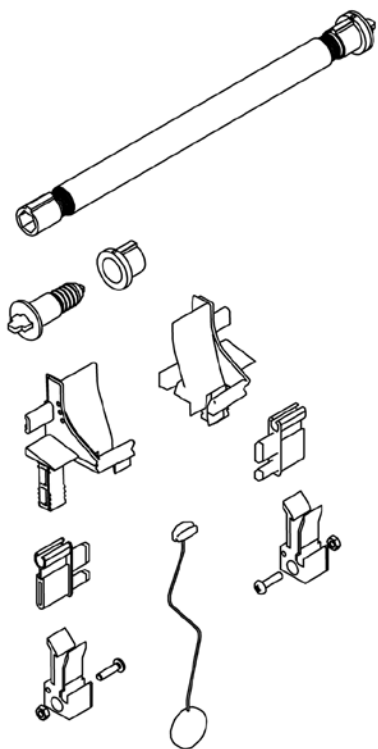
Opis  
Beschreibung  
Название  
Description

Pakowanie  
Verpackung  
Упаковка  
Packing

# ZMKT

**Zespół Moskito**  
**Federmechanismus für Moskitobehang**  
**Натягивающий комплект элементов для москитных сеток**  
**Spring set for Moskito system**

**kpl.**  
**Satz**  
**компл.**  
**set**



25

**ZMKT**

- do montażu w systemach: SK, SKP, SP, SP-E, SKO-P, SKO oraz z prowadnicą podwójną typu PPDO 53
- für Montage im: SK, SKP, SP, SP-E, SKO-P, SKO und mit doppelter Führungsschiene PPDO 53
- для монтажа в системах: SK, SKP, SP, SP-E, SKO-P, SKO а также с двойной направляющей PPDO 53
- for mounting in: SK, SKP, SP, SP-E, SKO-P, SKO and with double guide channel PPDO 53

Ilość obrotów sprężyny dla siatki RNS MKT-1,6/x i RNS MKT-2,5/x  
Zahl der Federumdrehungen für Netz RNS MKT-1,6/x und RNS MKT-2,5/x  
Количество оборотов пружины для сетки RNS MKT-1,6/x и RNS MKT-2,5/x  
Number of turns of assist spring for RNS MKT-1,6/x and RNS MKT-2,5/x

szerość (mm) Breite (mm) ширина (мм) width (mm)	550 - 1100	1100 - 1600	1600 - 2000
ilość obrotów Zahl der Umdrehungen Кол-во оборотов number of turns	3 - 5	5 - 8	8 - 10

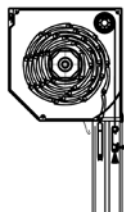
Ilość obrotów sprężyny dla siatki RNS MKT-1,6/x + hamulec SR 52050N  
Zahl der Federumdrehungen für Netz RNS MKT-1,6/x + Softbremse SR 52050N  
Количество оборотов пружины для сетки RNS MKT-1,6/x + тормоз SR 52050N  
Number of turns of assist spring for RNS MKT-1,6/x + brake SR 52050N

szerość (mm) Breite (mm) ширина (мм) width (mm)	650 - 1100	1100 - 1600	1600 - 2000
ilość obrotów Zahl der Umdrehungen Кол-во оборотов number of turns	8 - 9	9 - 12	12 - 14

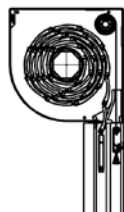
Ilość obrotów sprężyny dla siatki RNS MKT-2,5/x + hamulec SR 52050N  
Zahl der Federumdrehungen für Netz RNS MKT-2,5/x + Softbremse SR 52050N  
Количество оборотов пружины для сетки RNS MKT-2,5/x + тормоз SR 52050N  
Number of turns of assist spring for RNS MKT-2,5/x + brake SR 52050N

szerość (mm) Breite (mm) ширина (мм) width (mm)	650 - 1100	1100 - 1600	1600 - 2000
ilość obrotów Zahl der Umdrehungen Кол-во оборотов number of turns	9 - 11	11 - 13	13 - 15

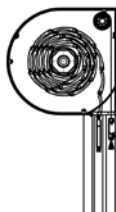
**SK + MKT**



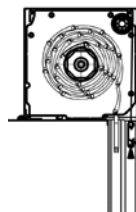
**SKP + MKT**



**SKO + MKT**  
**SKO-P + MKT**



**SP + MKT**  
**SP-E + MKT**



System MKT

Artykuł  
Artikel  
Артикул  
Article

Opis  
Beschreibung  
Название  
Description

Pakowanie  
Verpackung  
Упаковка  
Packing

# ZMKT SKT

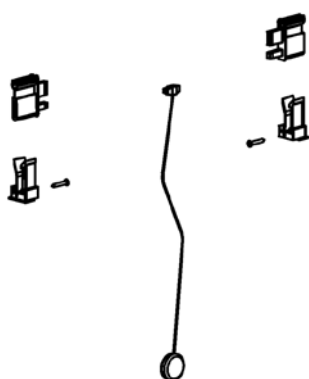
**Zespół Moskito**  
**Moskitobehang**  
**Комплект Moskito**  
**Moskito set**

## ZMKT SKT

- do montażu w systemie: SKT OPOTERM oraz z prowadnicą podwójną typu PPDM, PPDM-P
- für Montage im: SKT OPOTERM und mit doppelter Führungsschiene PPDM, PPDM-P
- для монтажа в системах: SKT OPOTERM а также с двойной направляющей PPDM, PPDM-P
- for mounting in: SKT OPOTERM and with double guide channel PPDM, PPDM-P

**kpl.**  
**Satz**  
**компл.**  
**set**

25



Ilość obrotów sprężyny dla siatki RNS MKT-1,6/x i RNS MKT-2,5/x  
Zahl der Federumdrehungen für Netz RNS MKT-1,6/x und RNS MKT-2,5/x  
Количество оборотов пружины для сетки RNS MKT-1,6/x и RNS MKT-2,5/x  
Number of turns of assist spring for RNS MKT-1,6/x and RNS MKT-2,5/x

szerokość (mm) Breite (mm) ширина (мм) width (mm)	550 - 1100	1100 - 1600	1600 - 2000
ilość obrotów Zahl der Umdrehungen Кол-во оборотов number of turns	1 - 3	3 - 6	6 - 8

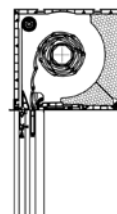
Ilość obrotów sprężyny dla siatki RNS MKT-1,6/x + hamulec SR 52050N  
Zahl der Federumdrehungen für Netz RNS MKT-1,6/x + Softbremse SR 52050N  
Количество оборотов пружины для сетки RNS MKT-1,6/x + тормоз SR 52050N  
Number of turns of assist spring for RNS MKT-1,6/x + brake SR 52050N

szerokość (mm) Breite (mm) ширина (мм) width (mm)	650 - 1100	1100 - 1600	1600 - 2000
ilość obrotów Zahl der Umdrehungen Кол-во оборотов number of turns	7 - 8	8 - 10	10 - 13

Ilość obrotów sprężyny dla siatki RNS MKT-2,5/x + hamulec SR 52050N  
Zahl der Federumdrehungen für Netz RNS MKT-2,5/x + Softbremse SR 52050N  
Количество оборотов пружины для сетки RNS MKT-2,5/x + тормоз SR 52050N  
Number of turns of assist spring for RNS MKT-2,5/x + brake SR 52050N

szerokość (mm) Breite (mm) ширина (мм) width (mm)	650 - 1100	1100 - 1600	1600 - 2000
ilość obrotów Zahl der Umdrehungen Кол-во оборотов number of turns	8 - 9	9 - 12	12 - 14

## SKT + MKT

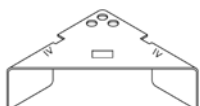
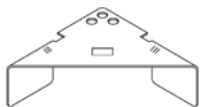


Artykuł  
Artikel  
Артикул  
Article

Opis  
Beschreibung  
Название  
Description

Pakowanie  
Verpackung  
Упаковка  
Packing

## KWA-MKT



**Wieszak zespołu Moskito**  
**Eckelement für Moskitobehang**  
**Вешалка для комплекта Moskito**  
**Bracket for Moskito set**

**KWA-MKT/III** - do pokryw bocznych: BS 45/165 - BS 45/205, BS 90/150 - BS 90/205 w.g. dok. technicznej  
- für Blendenkappen: BS 45/165 - BS 45/205, BS 90/150 - BS 90/205 g. technische Dokumentation  
- для боковых крышек короба: BS 45/165 - BS 45/205, BS 90/150 - BS 90/205 соотв. техническая документация  
- for end cap: BS 45/165 - BS 45/205, BS 90/150 - BS 90/205 acc. to technical documentation

**KWA-MKT/IV** - do pokryw bocznych BSP/150 - BSP/205, BS 45/150 w.g. dok. technicznej  
- für Blendenkappen BSP/150 - BSP/205, BS 45/150 g. technische Dokumentation,  
- для боковых крышек короба BSP/150 - BSP/205, BS 45/150 соотв. техническая документация  
- for end cap BSP/150 - BSP/205, BS 45/150 acc. to technical documentation

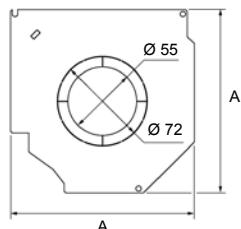
szt.  
St.  
шт  
pcs

1

1

System MKT

## BLOU/BS 45



**Blacha osłonowa do pokrywy bocznej BS 45**  
**Begrenzungsplatte für Blendenkappen BS 45**  
**Жестяное прикрытие для боковой крышки BS 45**  
**Safety plate for end cap BS 45**

	A [mm]
BLOU/BS45/137	134
BLOU/BS45/150	147
BLOU/BS45/165	162
BLOU/BS45/180	177
BLOU/BS45/205	202

szt.  
St.  
шт  
pcs

1

1

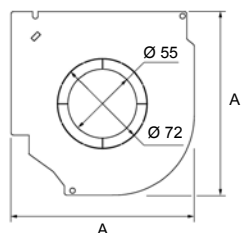
1

1

1

System MKT

## BLOU/BSP



**Blacha osłonowa do pokrywy bocznej BSP**  
**Begrenzungsplatte für Blendenkappen BSP**  
**Жестяное прикрытие для боковой крышки BSP**  
**Safety plate for end cap BSP**

	A [mm]
BLOU/BSP/137	134
BLOU/BSP/150	147
BLOU/BSP/165	161
BLOU/BSP/180	176
BLOU/BSP/205	201

szt.  
St.  
шт  
pcs

1

1

1

1

1

System MKT

Artykuł  
Artikel  
Артикул  
Article

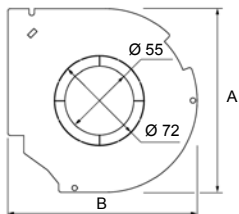
Opis  
Beschreibung  
Название  
Description

Pakowanie  
Verpackung  
Упаковка  
Packing

## BLOU/BSO

Blacha osłonowa do pokrywy bocznej BSO  
Begrenzungsplatte für Blendenkappen BSO  
Жестяное прикрытие для боковой крышки BSO  
Safety plate for oval end cap BSO

szk.  
St.  
шт  
pcs



	A [mm]	B [mm]
BLOU/BSO/137	135	140
BLOU/BSO/150	149	154
BLOU/BSO/165	163	168
BLOU/BSO/180	179	184
BLOU/BSO/205	204	209

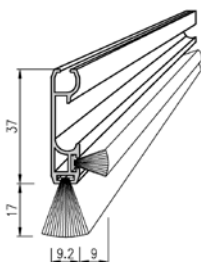
1  
1  
1  
1  
1

System MKT

## LDSM MKT

Listwa dolna  
Endstab  
Нижняя планка  
Endslat

szk. x m  
St. x m  
шт x m  
pcs x m



LDSMMKT/x - stosowana z RNS MKT  
- verwendet mit RNS MKT  
- применяется с RNS MKT  
- used with RNS MKT

Kod	Kolor:	Farbe:	Цвет:	Colour:
x = 00	niełakierowany	unlackiert	некрашенный	mill finish
x = 01	srebrny	silber	серебрянный	silver
x = 02	biały	weiß	белый	white
x = 03	szary	grau	серый	grey
x = 05	beżowy	hellbeige	бежевый	beige
x = 08	ciemnobrązowy	dunkelbraun	тёмно-коричневый	dark brown
x = 09	brązowy	braun	коричневый	brown
x = 23	szary antracyt	anthrazitgrau	антрацитово-серый	anthracite grey
x = 28	orzech	nuss	орех	nut
<b>NEW</b> x = 30	złoty dąb	goldeiche	золотой дуб	golden oak
x = 26R	mahoń	mahagoni	махагон	mahogany
x = 28R	orzech	nuss	орех	nut
<b>NEW</b> x = 30R	złoty dąb	goldeiche	золотой дуб	golden oak

5 x 6  
5 x 6  
5 x 6  
5 x 6  
5 x 6  
5 x 6  
5 x 6  
5 x 6  
5 x 6  
5 x 6  
5 x 6  
5 x 6

R - oklejane folią dekoracyjną / furniert mit einer Dekorfolie  
покрытые декоративной пленкой / covered with a decorative foil



oklejane folią dekoracyjną  
furniert mit einer Dekorfolie  
покрытые декоративной пленкой  
covered with a decorative foil

System MKT

Artykuł  
Artikel  
Артикул  
Article

Opis  
Beschreibung  
Название  
Description

Pakowanie  
Verpackung  
Упаковка  
Packing

## SR 52050N



**Hamulec**  
**Softbremse**  
**Тормоз**  
**Brake**

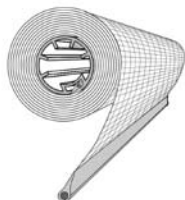
**SR52050N** - stosowany z RNS MKT  
- verwendet mit RNS MKT  
- применяется с RNS MKT  
- used with RNS MKT

**szt.**  
**St.**  
**шт**  
**pcs**

10

System MKT

## RNS MKT



**Rura nawojowa z siatką moskitiery**  
**Moskitobehang mit Welle und Netzgitter**  
**Комплект москитных сеток (вал, нижняя балка, сетка)**  
**Round reel with mosquito-net**

**RNSMKT-1,6 /x** - wysokość siatki 1,6 m - do montażu z zespołem Moskito ZMKT, ZMKT SKT i prowadnicą podwójną typu: PPDO 53, PPDM, PPDM-P  
- Netzhöhe 1,6 m - für Montage mit Moskitobehang ZMKT, ZMKT SKT und doppelter Führungsschiene: PPDO 53, PPDM, PPDM-P  
- высота сетки 1,6 м - для монтажа с комплектом Moskito ZMKT, ZMKT SKT и двойной направляющей: PPDO 53, PPDM, PPDM-P  
- net height 1.6 m for mounting with Moskito set ZMKT, ZMKT SKT and double channel guide: PPDO 53, PPDM, PPDM-P

1 x 6

**RNSMKT- 2,5 /x** - wysokość siatki 2,5 m - do montażu z zespołem Moskito ZMKT, ZMKT SKT i prowadnicą podwójną typu: PPDO 53, PPDM, PPDM-P  
- Netzhöhe 2,5 m - für Montage mit Moskitobehang ZMKT, ZMKT SKT und doppelter Führungsschiene: PPDO 53, PPDM, PPDM-P  
- высота сетки 2,5 м - для монтажа с комплектом Moskito ZMKT, ZMKT SKT и двойной направляющей: PPDO 53, PPDM, PPDM-P  
- net height 2.5 m for mounting with Moskito set ZMKT, ZMKT SKT and double guide channel: PPDO 53, PPDM, PPDM-P

1 x 6

Kod	Kolor:	Farbe:	Цвет:	Colour:
x = 03	szary	grau	серый	grey
x = 20	czarny	schwarz	чёрный	black

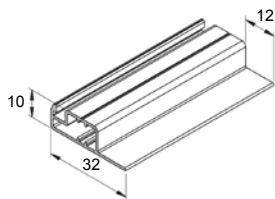
System MKT

Artykuł  
Artikel  
Артикул  
Article

Opis  
Beschreibung  
Название  
Description

Pakowanie  
Verpackung  
Упаковка  
Packing

## PG MRS



**Profil główny moskitiery ramkowej stałej**  
**Hauptprofil des festen Spannrahmens**  
**Главный профиль москитной рамки постоянной**  
**Fixed insect screens main profile**

**PGMRS/x**

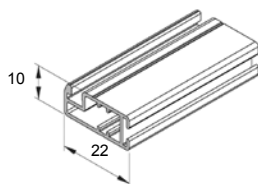
Kod	Kolor:	Farbe:	Цвет:	Colour:
x = 02	biały	weiß	белый	white
x = 08	ciemnobrązowy	dunkelbraun	тёмно-коричневый	dark brown
x = 23	szary antracyt	anthrazitgrau	антрацитово-серый	anthracite grey
x = 28	orzech	nuss	орех	nut
<b>NEW</b> x = 30	złoty dąb	goldeiche	золотой дуб	golden oak

**szt. x m**  
**St. x m**  
**шт x m**  
**pcs x m**

10 x 6  
10 x 6  
10 x 6  
10 x 6  
10 x 6

System MRS

## PG/SZ MRS



**Profil główny moskitiery ramkowej stałej z kieszenią na szczotkę**  
**Hauptprofil des dauerhaft befestigte Spannrahmensystem mit Kammer für die Dichtung**  
**Главный профиль с отверстием для щетки москитной рамки постоянной**  
**Main profile of fixed insect screen with space for brush**

**PG/SZMRS/x**

- do zastosowania z uszczelką szczotkową U3/MR
- zum Verwendung mit U3/MR Bürstendichtung
- для применения со щеточной прокладкой U3/MR
- used with brush U3/MR

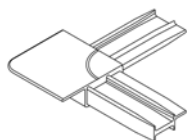
Kod	Kolor:	Farbe:	Цвет:	Colour:
x = 02	biały	weiß	белый	white
x = 08	ciemnobrązowy	dunkelbraun	тёмно-коричневый	dark brown
x = 23	szary antracyt	anthrazitgrau	антрацитово-серый	anthracite grey
x = 28	orzech	nuss	орех	nut
<b>NEW</b> x = 30	złoty dąb	goldeiche	золотой дуб	golden oak

**szt. x m**  
**St. x m**  
**шт x m**  
**pcs x m**

5 x 6

System MRS

## NZ MRS



**Narożnik zewnętrzny moskitiery ramkowej stałej**  
**Außeneck des festen Spannrahmens**  
**Внешний угол москитной рамки постоянной**  
**External corner insert**

**NZMRS/x**

- narożnik zewnętrzny do profili typu PG MRS i PG/SZ MRS moskitiery ramkowej stałej
- Außeneck des dauerhaft befestigten Spannrahmens für das Profil PG MRS und PG/SZ MRS
- внешний угол для профилей типа PG MRS и PG/SZ MRS
- external corner insert for profiles PG MRS and PG/SZ MRS


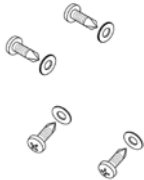

Kod	Kolor:	Farbe:	Цвет:	Colour:
x = 02	biały	weiß	белый	white
x = 08	ciemnobrązowy	dunkelbraun	тёмно-коричневый	dark brown
x = 09	brązowy	braun	коричневый	brown
x = 23	szary antracyt	anthrazitgrau	антрацитово-серый	anthracite grey
x = 32	karmelowy	karmel	карамель	caramel

**szt.**  
**St.**  
**шт**  
**pcs**

100

System MRS



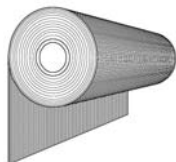
Artykuł Artikel Артикул Article	Opis Beschreibung Название Description	Pakowanie Verpackung Упаковка Packing												
<b>Z MRS</b>	<p>Zaczer moskitiery ramkowej stałej (stalowy) Einhänge-Winkel des festen Spannrahmens (Stahl) Зацеп москитной рамки постоянной (стальной) Fixed insect screens fastener (steel)</p>	<p>szt. St. шт pcs</p>												
	<table border="1"> <thead> <tr> <th></th> <th>H [mm]</th> </tr> </thead> <tbody> <tr> <td>ZMRS/3</td> <td>3</td> </tr> <tr> <td>ZMRS/6</td> <td>6</td> </tr> <tr> <td>ZMRS/9</td> <td>9</td> </tr> <tr> <td>ZMRS/12</td> <td>12</td> </tr> <tr> <td>ZMRS/15</td> <td>15</td> </tr> </tbody> </table>		H [mm]	ZMRS/3	3	ZMRS/6	6	ZMRS/9	9	ZMRS/12	12	ZMRS/15	15	<p>200 200 200 200 200</p>
	H [mm]													
ZMRS/3	3													
ZMRS/6	6													
ZMRS/9	9													
ZMRS/12	12													
ZMRS/15	15													
System MRS														
<b>ELZ MRS</b>	<p>Elementy złączne (wkreć 3,5 x 9,5 + podkładka 3,5) Befestigungselemente (Schraube 3,5 x 9,5 + Unterlegscheibe 3,5) Шуруп 3,5 x 9,5 с прокладкой 3,5 Screws 3,5 x 9,5 with washer 3,5</p>	<p>szt. St. шт pcs</p>												
	<p><b>ELZMRS</b></p> <ul style="list-style-type: none"> <li>- do montażu zaczepu Z MRS z profilem PG MRS oraz PG/SZ MRS</li> <li>- für die Montage des Einhänge-Winkels Z MRS mit dem Profil PG MRS und PG/SZ MRS</li> <li>- для монтажа зацепа Z MRS с профилем PG MRS и PG/SZ MRS</li> <li>- for mounting Z MRS insert with profile PG MRS and PG/SZ MRS</li> </ul>	1000												
System MRS														
<b>UM MRS</b>	<p>Uchwyt montażowy moskitiery ramkowej stałej Montagegriff des festen Spannrahmens Монтажный зажим москитной рамки постоянной Mounting handle for fixed insect screens</p>	<p>szt. St. шт pcs</p>												
	<p><b>UMMRS/x</b></p> <table border="1"> <thead> <tr> <th>Kod</th> <th>Kolor:</th> <th>Farbe:</th> <th>Цвет:</th> <th>Colour:</th> </tr> </thead> <tbody> <tr> <td>x = 20</td> <td>czarny</td> <td>schwarz</td> <td>чёрный</td> <td>black</td> </tr> </tbody> </table>	Kod	Kolor:	Farbe:	Цвет:	Colour:	x = 20	czarny	schwarz	чёрный	black	100		
Kod	Kolor:	Farbe:	Цвет:	Colour:										
x = 20	czarny	schwarz	чёрный	black										
System MRS														

Artykuł  
 Artikel  
 Артикул  
 Article

Opis  
 Beschreibung  
 Название  
 Description

Pakowanie  
 Verpackung  
 Упаковка  
 Packing

## S MR



**Siatka moskitiery ramkowej**  
**Spannrahmennetzgitter**  
**Москитная сетка**  
**Net for fixed insect screens**

(\*) **SMR/1.2/x**  
**NEW**

- szerokość siatki 1,2 m do zastosowania z systemami moskitier ramkowych  
 - Breite des Spannrahmennetzgitter 1,2 m zur Verwendung mit dauerhaft befestigten Spannrahmensystems  
 - ширина сетки 1,2 м для применения в системах рамочных москитных сеток  
 - net width 1.2 m for use with insect screens systems

m  
 m  
 m  
 m

30

(\*) **SMR/1.4/x**  
**NEW**

- szerokość siatki 1,4 m do zastosowania z systemami moskitier ramkowych  
 - Breite des Spannrahmennetzgitter 1,4 m zur Verwendung mit dauerhaft befestigten Spannrahmensystems  
 - ширина сетки 1,4 м для применения в системах рамочных москитных сеток  
 - net width 1.4 m for use with insect screens systems

30

**SMR/1.6/x**

- szerokość siatki 1,6 m do zastosowania z systemami moskitier ramkowych  
 - Breite des Spannrahmennetzgitter 1,6 m zur Verwendung mit dauerhaft befestigten Spannrahmensystems  
 - ширина сетки 1,6 м для применения в системах рамочных москитных сеток  
 - net width 1.6 m for use with insect screens systems

30

**SMR/2.6/x**

- szerokość siatki 2,6 m do zastosowania z systemami moskitier ramkowych  
 - Breite des Spannrahmennetzgitter 2,6 m zur Verwendung mit dauerhaft befestigten Spannrahmensystems  
 - ширина сетки 2,6 м для применения в системах рамочных москитных сеток  
 - net width 2.6 m for use with insect screens systems

30

Kod	Kolor:	Farbe:	Цвет:	Colour:
x = 03	szary	grau	серый	grey
x = 20	czarny	schwarz	чёрный	black

\* - Dostępne od 2013.03.01 / Erhältlich ab 2013.03.01 / Доступны - 2013.03.01 / Available at 2013.03.01

System MRS / MRO / MRP

## U1/MR

**NEW**



**Uszczelka moskitiery ramkowej**  
**Dichtung für den Spannrahmen**  
**Прокладка москитной рамки**  
**Net seal for insect screens**

**U1/MR/x**



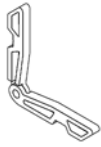

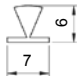
- stosowana do moskitiery stałej MRS, otwieranej MRO, przesuwnej MRP  
 - Anwendbar mit dem dauerhaft befestigten MRS, aufmachbaren MRO, verschiebbaren MRP Spannrahmensystem  
 - применяется с москитной рамкой постоянной MRS, распашной MRO и раздвижной MRP  
 - used for fixed MRS, sliding MRP and swing MRO insect screen

m  
 m  
 m  
 m

360

Kod	Kolor:	Farbe:	Цвет:	Colour:
x = 20	czarny	schwarz	чёрный	black

System MRS / MRO / MRP

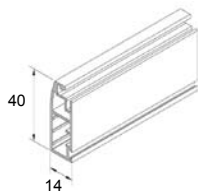
Artykuł Artikel Артикул Article	Opis Beschreibung Название Description	Pakowanie Verpackung Упаковка Packing										
<p><b>NW/Z MRS</b></p>  <p>System MRS</p>	<p><b>Narożnik wewnętrzny moskitiery ramkowej stałej do zagniatania</b>  <b>Inneneck des dauerhaft befestigten Spannrahmens zum eindrücken</b>  <b>Внутренний угольник постоянной москитной сетки для зажатия</b>  <b>Internal corner for the fixed insect screens to knead</b></p> <p><b>NW/ZMRS</b> - stosowany z profilami PG MRS i PG/SZ MRS oraz klejem KNA          - verwendet mit Profilen PG MRS und PG/SZ MRS und KNA Kleber          - применяется с профилями PG MRS и PG/SZ MRS и клеем KNA          - used with profiles PG MRS and PG/SZ MRS and glue KNA</p>	<p>szt. St. шт pcs</p> <p>20</p>										
<p><b>NW/S MRS</b></p>  <p>System MRS</p>	<p><b>Narożnik wewnętrzny moskitiery ramkowej stałej do skręcania</b>  <b>Inneneck des dauerhaft befestigten Spannrahmens zum zusammenschrauben</b>  <b>Внутренний угольник рамочной москитной сетки для скручивания</b>  <b>Internal corner for the fixed insect screens to screw</b></p> <p><b>NW/SMRS</b> - stosowany z profilami PG MRS oraz PG/SZ MRS w zestawie z wkrętami dociskowymi M3 x 10          - verwendet mit Profilen PG MRS und PG/SZ MRS und mit Gegendrückschraubensatz M3 x 10          - применяется с профилями PG MRS и PG/SZ MRS в составе с дожимным шурупом M3 x 10          - used with profiles PG MRS and PG/SZ MRS in set with screws M3 x 10</p>	<p>szt. St. шт pcs</p> <p>20</p>										
<p><b>NWR MRS</b></p> <p><b>NEW</b></p>  <p>System MRS</p>	<p><b>Narożnik wewnętrzny regulowany moskitiery ramkowej stałej</b>  <b>Einstellbares Inneneck des dauerhaft befestigten Spannrahmens</b>  <b>Регулируемый внутренний уголок москитной рамки постоянной</b>  <b>Adjustable internal corner for the fixed insect screen</b></p> <p><b>NWRMRS</b> - stosowany z profilami PG MRS i PG/SZ MRS oraz klejem KNA          - verwendet mit Profilen PG MRS und PG/SZ MRS und KNA Kleber          - применяется с профилями PG MRS и PG/SZ MRS и клеем KNA          - used with profiles PG MRS and PG/SZ MRS and glue KNA</p> <p>Dostępne od II kwartału 2013          Erhältlich ab II Quartal 2013          Доступны - II кв. 2013          Available at II quarter 2013</p>	<p>szt. St. шт pcs</p> <p>20</p>										
<p><b>U3/MR</b></p>   <p>System MRS</p>	<p><b>Uszczelka szczotkowa</b>  <b>Bürstendichtung</b>  <b>Щеточная прокладка</b>  <b>Brush</b></p> <p><b>U3/MR/x</b> - do uszczelniania moskitiery ramkowej stałej          - zum abdichten des dauerhaft befestigten Spannrahmensystem          - для уплотнения москитной рамки постоянной          - to seal up the fixed insect screen</p>	<p>m m m m</p> <p>350</p> <table border="1"> <thead> <tr> <th>Kod</th> <th>Kolor:</th> <th>Farbe:</th> <th>Цвет:</th> <th>Colour:</th> </tr> </thead> <tbody> <tr> <td>x = 03</td> <td>szary</td> <td>grau</td> <td>серый</td> <td>grey</td> </tr> </tbody> </table>	Kod	Kolor:	Farbe:	Цвет:	Colour:	x = 03	szary	grau	серый	grey
Kod	Kolor:	Farbe:	Цвет:	Colour:								
x = 03	szary	grau	серый	grey								

Artykuł  
Artikel  
Артикул  
Article

Opis  
Beschreibung  
Название  
Description

Pakowanie  
Verpackung  
Упаковка  
Packing

## PG MRO



**Profil główny moskitiery ramkowej otwieranej**  
**Hauptprofil des aufmachbaren Spannrahmens**  
**Главный профиль рамочной москитной сетки открываемой**  
**Main profile for the swing insect screens**

PGMRO/x

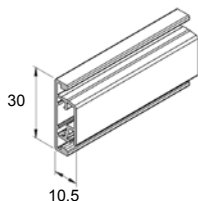
Kod	Kolor:	Farbe:	Цвет:	Colour:
x = 02	biały	weiß	белый	white
x = 08	ciemnobrązowy	dunkelbraun	тёмно-коричневый	dark brown
x = 23	szary antracyt	anthrazitgrau	антрацитово-серый	anthracite grey
x = 28	orzech	nuss	орех	nut
<b>NEW</b> x = 30	złoty dąb	goldeiche	золотой дуб	golden oak

szk. x m  
St. x m  
шт x m  
pcs x m

5 x 6  
5 x 6  
5 x 6  
5 x 6  
5 x 6

System MRO

## PL MRO



**Profil łączący moskitiery ramkowej otwieranej**  
**Verbindungsprofil des aufmachbaren Spannrahmens**  
**Профиль соединяющий рамочную сетку**  
**Connecting profile for insect screens**

PLMRO/x

- stosowane do moskitiery przesuwnej MRP oraz otwieranej MRO
- Anwendbar mit dem aufmachbaren MRO, verschiebbaren MRP Spannrahmensystem
- применяется с москитной рамкой распашной MRO и раздвижной MRP
- used for sliding MRP and swing MRO insect screen

Kod	Kolor:	Farbe:	Цвет:	Colour:
x = 02	biały	weiß	белый	white
x = 08	ciemnobrązowy	dunkelbraun	тёмно-коричневый	dark brown
x = 23	szary antracyt	anthrazitgrau	антрацитово-серый	anthracite grey
x = 28	orzech	nuss	орех	nut
<b>NEW</b> x = 30	złoty dąb	goldeiche	золотой дуб	golden oak

szk. x m  
St. x m  
шт x m  
pcs x m

5 x 6  
5 x 6  
5 x 6  
5 x 6  
5 x 6

System MRO / MRP

## ZPL MRO



**Zatyczka profilu łączącego moskitiery ramkowej**  
**Abdeckknopf für Verbindungsprofil des Spannrahmens**  
**Заглушка соединяющего профиля**  
**Side lock of connecting profile insect screen**

ZPLMRO/x

- stosowane do moskitiery przesuwnej MRP oraz otwieranej MRO
- Anwendbar mit dem aufmachbaren MRO, verschiebbaren MRP Spannrahmensystem
- применяется с москитной рамкой распашной MRO и раздвижной MRP
- used for sliding MRP and swing MRO insect screen

Kod	Kolor:	Farbe:	Цвет:	Colour:
x = 02	biały	weiß	белый	white
x = 08	ciemnobrązowy	dunkelbraun	тёмно-коричневый	dark brown
x = 09	brązowy	braun	коричневый	brown
x = 23	szary antracyt	anthrazitgrau	антрацитово-серый	anthracite grey
x = 32	karmelowy	karmel	карамель	caramel

par  
P.  
пар  
pair

100  
100  
100  
100  
100

System MRO / MRP

Artykuł  
Artikel  
Артикул  
Article

Opis  
Beschreibung  
Название  
Description

Pakowanie  
Verpackung  
Упаковка  
Packing

## NW/Z MRO



**Narożnik wewnętrzny moskitiery ramkowej otwieranej do zagniatania**  
**Inneneck des aufmachbaren Spannrahmens zum eindrücken**  
**Внутренний угольник постоянной москитной сетки для зажатия**  
**Internal corner for the swing insect screens to knead**

**NW/ZMRO**

- stosowany z klejem KNA
- verwendet mit dem Kleber KNA
- применяется с клеем KNA
- used with glue KNA

szt.  
St.  
шт  
pcs

20

System MRO

## NW/S MRO



**Narożnik wewnętrzny moskitiery ramkowej otwieranej do skręcania**  
**Inneneck des aufmachbaren Spannrahmens zum zusammenschrauben**  
**Внутренний угольник рамочной москитной сетки для скручивания**  
**Internal corner for the swing insect screens to screw**

**NW/SMRO**

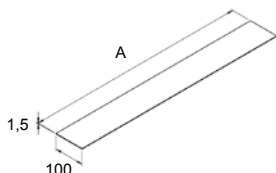
- w zestawie z wkrętami dociskowymi M5 x 20
- mit Gegendrückschraubensatz M5 x 20
- в составе с дожимными шурупami M5 x 20
- in set with screws M5 x 20

szt.  
St.  
шт  
pcs

20

System MRO

## PW MRO



**Płyta wypełniająca moskitiery ramkowej otwieranej**  
**Ergänzungsplatte des aufmachbaren Spannrahmens**  
**Предохранительная плита открываемой москитной рамки**  
**Extra plate of swing insect screen**

	A [mm]
PWMRO/1000/x	1000
PWMRO/1200/x	1200

szt.  
St.  
шт  
pcs

10

10

Kod	Kolor:	Farbe:	Цвет:	Colour:
x = 02	biały	weiß	белый	white
x = 08	ciemnobrązowy	dunkelbraun	тёмно-коричневый	dark brown
x = 23	szary antracyt	anthrazitgrau	антрацитово-серый	anthracite grey
x = 28	orzech	nuss	орех	nut
<b>NEW</b> x = 30	złoty dąb	goldeiche	золотой дуб	golden oak

5 x 6

5 x 6

5 x 6

5 x 6

5 x 6

System MRO

Artykuł  
Artikel  
Артикул  
ArticleOpis  
Beschreibung  
Название  
DescriptionPakowanie  
Verpackung  
Упаковка  
Packing**ZS/L MRO**

**Zawias z samodomykaczem moskitiery ramkowej otwieranej**  
**Selbstschließendes Scharnier des aufmachbaren Spannrahmens**  
**Самозатворяемая петля рамочной открываемой сетки**  
**Self - close hinge of swing insect screen**

**ZS/LMRO/x** - zawias do wykonania lewego, z wkrętami ST 3,9 x 9,5  
 - der Scharnier für die linke Ausführung, mit ST 3,9 x 9,5 Schrauben  
 - петля к левому исполнению, с винтами ST 3,9 x 9,5  
 - a hinge for the left side assembly, with ST 3,9 x 9,5 screws

Kod	Kolor:	Farbe:	Цвет:	Colour:
x = 02	biały	weiß	белый	white
x = 08	ciemnobrązowy	dunkelbraun	тёмно-коричневый	dark brown
x = 09	brązowy	braun	коричневый	brown
x = 23	szary antracyt	anthrazitgrau	антрацитово-серый	anthracite grey
x = 32	karmelowy	karmel	карамель	caramel

System MRO

szt.  
St.  
шт  
pcs

10

**ZS/R MRO**

**Zawias z samodomykaczem moskitiery ramkowej otwieranej**  
**Selbstschließendes Scharnier des aufmachbaren Spannrahmens**  
**Самозатворяемая петля рамочной открываемой сетки**  
**Self - close hinge of swing insect screen**

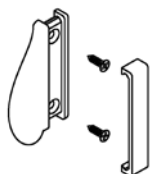
**ZS/RMRO/x** - zawias do wykonania prawego, z wkrętami ST 3,9 x 9,5  
 - der Scharnier für die rechte Ausführung, mit ST 3,9 x 9,5 Schrauben  
 - петля к правому исполнению, с винтами ST 3,9 x 9,5  
 - a hinge for the right side assembly, with ST 3,9 x 9,5 screws

Kod	Kolor:	Farbe:	Цвет:	Colour:
x = 02	biały	weiß	белый	white
x = 08	ciemnobrązowy	dunkelbraun	тёмно-коричневый	dark brown
x = 09	brązowy	braun	коричневый	brown
x = 23	szary antracyt	anthrazitgrau	антрацитово-серый	anthracite grey
x = 32	karmelowy	karmel	карамель	caramel

System MRO

szt.  
St.  
шт  
pcs

10

**U MRO**

**Uchwyt do otwierania moskitiery ramkowej otwieranej**  
**Öffnungsgriff des aufmachbaren Spannrahmens**  
**Ручка для открытия москитной рамки открываемой**  
**Handle to open the swing insect screen**

**UMRO/x** - w zestawie z wkrętami M3,5 x 9,5  
 - mit Schraubensatz M3,5 x 9,5  
 - в составе с шурупами M3,5 x 9,5  
 - in set with screws M3,5 x 9,5

Kod	Kolor:	Farbe:	Цвет:	Colour:
x = 02	biały	weiß	белый	white
x = 08	ciemnobrązowy	dunkelbraun	тёмно-коричневый	dark brown
x = 23	szary antracyt	anthrazitgrau	антрацитово-серый	anthracite grey
x = 32	karmelowy	karmel	карамель	caramel

System MRO

szt.  
St.  
шт  
pcs

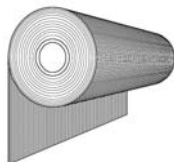
1

Artykuł  
Artikel  
Артикул  
Article

Opis  
Beschreibung  
Название  
Description

Pakowanie  
Verpackung  
Упаковка  
Packing

## S MR



**Siatka moskitiery ramkowej**  
**Spannrahmennetzgitter**  
**Москитная сетка**  
**Net for fixed insect screens**

**(+) SMR/1.2/x**  
**NEW**

- szerokość siatki 1,2 m do zastosowania z systemami moskitier ramkowych  
- Breite des Spannrahmennetzgitter 1,2 m zur Verwendung mit dauerhaft befestigten Spannrahmensystems  
- ширина сетки 1,2 м для применения в системах рамочных москитных сеток  
- net width 1.2 m for use with insect screens systems

30

**(+) SMR/1.4/x**  
**NEW**

- szerokość siatki 1,4 m do zastosowania z systemami moskitier ramkowych  
- Breite des Spannrahmennetzgitter 1,4 m zur Verwendung mit dauerhaft befestigten Spannrahmensystems  
- ширина сетки 1,4 м для применения в системах рамочных москитных сеток  
- net width 1.4 m for use with insect screens systems

30

**SMR/1.6/x**

- szerokość siatki 1,6 m do zastosowania z systemami moskitier ramkowych  
- Breite des Spannrahmennetzgitter 1,6 m zur Verwendung mit dauerhaft befestigten Spannrahmensystems  
- ширина сетки 1,6 м для применения в системах рамочных москитных сеток  
- net width 1.6 m for use with insect screens systems

30

**SMR/2.6/x**

- szerokość siatki 2,6 m do zastosowania z systemami moskitier ramkowych  
- Breite des Spannrahmennetzgitter 2,6 m zur Verwendung mit dauerhaft befestigten Spannrahmensystems  
- ширина сетки 2,6 м для применения в системах рамочных москитных сеток  
- net width 2.6 m for use with insect screens systems

30

Kod	Kolor:	Farbe:	Цвет:	Colour:
x = 03	szary	grau	серый	grey
x = 20	czarny	schwarz	чёрный	black

\* - Dostępne od 2013.03.01 / Erhältlich ab 2013.03.01 / Доступны - 2013.03.01 / Available at 2013.03.01

System MRS / MRO / MRP

## U1/MR

**NEW**



**Uszczelka moskitiery ramkowej**  
**Dichtung für den Spannrahmen**  
**Прокладка москитной рамки**  
**Net seal for insect screens**

**U1/MR/x**

- stosowana do moskitiery stałej MRS, otwieranej MRO, przesuwanej MRP  
- Anwendbar mit dem dauerhaft befestigten MRS, aufmachbaren MRO, verschiebbaren MRP Spannrahmensystem  
- применяется с москитной рамкой постоянной MRS, распашной MRO и раздвижной MRP  
- used for fixed MRS, sliding MRP and swing MRO insect screen

m

m

m

m

360

Kod	Kolor:	Farbe:	Цвет:	Colour:
x = 20	czarny	schwarz	чёрный	black

System MRS / MRO / MRP

Artykuł  
Artikel  
Артикул  
ArticleOpis  
Beschreibung  
Название  
DescriptionPakowanie  
Verpackung  
Упаковка  
Packing**U2/MR**

**Uszczelka szczotkowa**  
**Bürstendichtung**  
**Щеточная прокладка**  
**Brush**

**U2/MR/x**

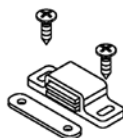
- do uszczelniania moskitiery ramkowej otwieranej
- zum Abdichtung des aufmachbaren Spannrahmensystem
- для уплотнения москитной рамки распаной
- to seal up the swing insect screen

**m**  
**m**  
**m**  
**m**

350

Kod	Kolor:	Farbe:	Цвет:	Colour:
x = 20	czarny	schwarz	чёрный	black

System MRO

**MG MRO**

**Magnes moskitiery ramkowej otwieranej**  
**Magnet des aufmachbaren Spannrahmens**  
**Магнит москитной рамки открываемой**  
**Magnet of the swing insect screen**

**MGMRO/x**

- w zestawie z wkrętami i stalową płytką
- Im Set mit Schraubensatz und Stahlplatte
- в составе с шурупамии и стальной плиткой
- in set with screws and steel plate

**kpl.**  
**Satz.**  
**компл.**  
**set**

1

Kod	Kolor:	Farbe:	Цвет:	Colour:
x = 02	biały	weiß	белый	white
x = 08	ciemnobrązowy	dunkelbraun	тёмно-коричневый	dark brown

System MRO

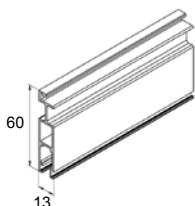


Artykuł  
Artikel  
Артикул  
Article

Opis  
Beschreibung  
Название  
Description

Pakowanie  
Verpackung  
Упаковка  
Packing

## PG MRP



**Profil główny moskitiery ramkowej przesuwnej**  
**Hauptprofil des verschiebbaren Spannrahmens**  
**Главный профиль рамочной передвижной сетки**  
**Main profile of sliding insect screen**

PGMRP/x

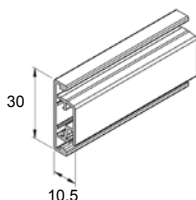
Kod	Kolor:	Farbe:	Цвет:	Colour:
x = 02	biały	weiß	белый	white
x = 08	ciemnobrązowy	dunkelbraun	тёмно-коричневый	dark brown
x = 23	szary antracyt	anthrazitgrau	антрацитово-серый	anthracite grey
x = 28	orzech	nuss	орех	nut
<b>NEW</b> x = 30	złoty dąb	goldeiche	золотой дуб	golden oak

szt. x m  
St. x m  
шт x м  
pcs x m

5 x 6  
5 x 6  
5 x 6  
5 x 6  
5 x 6

System MRP

## PL MRO



**Profil łączący moskitiery ramkowej przesuwnej**  
**Verbindungsprofil des aufmachbaren und Spannrahmens**  
**Профиль соединяющий рамочную сетку**  
**Connecting profile for sliding insect screens**

PLMRO/x

- stosowane do moskitiery przesuwnej MRP oraz otwieranej MRO
- Anwendbar mit dem aufmachbaren MRO, verschiebbaren MRP Spannrahmensystem
- применяется с москитной рамкой распашной MRO и раздвижной MRP
- used for sliding MRP and swing MRO insect screen

Kod	Kolor:	Farbe:	Цвет:	Colour:
x = 02	biały	weiß	белый	white
x = 08	ciemnobrązowy	dunkelbraun	тёмно-коричневый	dark brown
x = 23	szary antracyt	anthrazitgrau	антрацитово-серый	anthracite grey
x = 28	orzech	nuss	орех	nut
<b>NEW</b> x = 30	złoty dąb	goldeiche	золотой дуб	golden oak

szt. x m  
St. x m  
шт x м  
pcs x m

5 x 6

System MRO / MRP

## ZPL MRO



**Zatyczka profilu łączącego moskitiery ramkowej**  
**Abdeckknopf für Verbindungsprofil des Spannrahmens**  
**Заглушка соединяющего профиля**  
**Side lock of connecting profile insect screen**

ZPLMRO/x

- stosowane do moskitiery przesuwnej MRP oraz otwieranej MRO
- Anwendbar mit dem aufmachbaren MRO, verschiebbaren MRP Spannrahmensystem
- применяется с москитной рамкой распашной MRO и раздвижной MRP
- used for sliding MRP and swing MRO insect screen

Kod	Kolor:	Farbe:	Цвет:	Colour:
x = 02	biały	weiß	белый	white
x = 08	ciemnobrązowy	dunkelbraun	тёмно-коричневый	dark brown
x = 09	brązowy	braun	коричневый	brown
x = 23	szary antracyt	anthrazitgrau	антрацитово-серый	anthracite grey
x = 32	karmelowy	karmel	карамель	caramel

par  
P.  
par  
pair

100

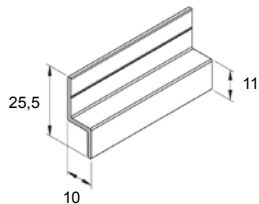
System MRO / MRP

Artykuł  
Artikel  
Артикул  
Article

Opis  
Beschreibung  
Название  
Description

Pakowanie  
Verpackung  
Упаковка  
Packing

## SZJP-1 MRP



Szyna jezdna prosta pojedyncza moskitiery ramkowej przesuwnej  
Gerade, einzelne Rollschiene des verschiebbaren Spannrahmens  
Шина скольжения одиночная простая для рамочной передвижной сетки  
Simple, single rail of sliding insect screen

### SZJP-1MRP/x

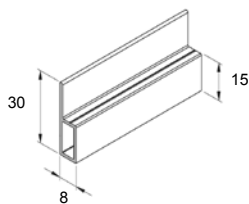
Kod	Kolor:	Farbe:	Цвет:	Colour:
x = 02	biały	weiß	белый	white
x = 08	ciemnobrązowy	dunkelbraun	тёмно-коричневый	dark brown
x = 23	szary antracyt	anthrazitgrau	антрацитово-серый	anthracite grey
x = 28	orzech	nuss	орех	nut
<b>NEW</b> x = 30	złoty dąb	goldeiche	золотой дуб	golden oak

szt. x m  
St. x m  
шт x m  
pcs x m

1 x 6  
1 x 6  
1 x 6  
1 x 6  
1 x 6

System MRP

## SZJ-1/8 MRP



Szyna jezdna pojedyncza 8 mm moskitiery ramkowej przesuwnej  
Einzelne 8 mm Rollschiene des verschiebbaren Spannrahmens  
Шина скольжения одиночная 8 мм для рамочной передвижной сетки  
Single, 8 mm rail of sliding insect screen

### SZJ-1/8MRP/x

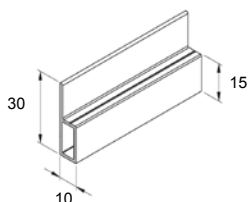
Kod	Kolor:	Farbe:	Цвет:	Colour:
x = 02	biały	weiß	белый	white
x = 08	ciemnobrązowy	dunkelbraun	тёмно-коричневый	dark brown
x = 23	szary antracyt	anthrazitgrau	антрацитово-серый	anthracite grey
x = 28	orzech	nuss	орех	nut
<b>NEW</b> x = 30	złoty dąb	goldeiche	золотой дуб	golden oak

szt.  
St.  
шт  
pcs

1 x 6  
1 x 6  
1 x 6  
1 x 6  
1 x 6

System MRP

## SZJ-1/10 MRP



Szyna jezdna pojedyncza 10 mm moskitiery ramkowej przesuwnej  
Einzelne 10 mm Rollschiene des verschiebbaren Spannrahmens  
Шина скольжения одиночная 10 мм для рамочной передвижной сетки  
Single, 10 mm rail of sliding insect screen

### SZJ-1/10MRP/x

Kod	Kolor:	Farbe:	Цвет:	Colour:
x = 02	biały	weiß	белый	white
x = 08	ciemnobrązowy	dunkelbraun	тёмно-коричневый	dark brown
x = 23	szary antracyt	anthrazitgrau	антрацитово-серый	anthracite grey
x = 28	orzech	nuss	орех	nut
<b>NEW</b> x = 30	złoty dąb	goldeiche	золотой дуб	golden oak

szt.  
St.  
шт  
pcs

1 x 6  
1 x 6  
1 x 6  
1 x 6  
1 x 6

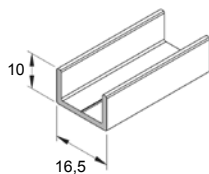
System MRP

Artykuł  
Artikel  
Артикул  
Article

Opis  
Beschreibung  
Название  
Description

Pakowanie  
Verpackung  
Упаковка  
Packing

## SZJP-2 MRP



Szyna jezdna prosta podwójna moskitiery ramkowej przesuwnej  
Gerade, doppelte Rollschiene des verschiebbaren Spannrahmens  
Шина скольжения простая двойная для рамочной передвижной сетки  
Simple, double rail of sliding insect screen

SZJP-2MRP/x

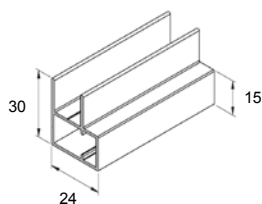
Kod	Kolor:	Farbe:	Цвет:	Colour:
x = 02	biały	weiß	белый	white
x = 08	ciemnobrązowy	dunkelbraun	тёмно-коричневый	dark brown
x = 23	szary antracyt	anthrazitgrau	антрацитово-серый	anthracite grey
x = 28	orzech	nuss	орех	nut
<b>NEW</b> x = 30	złoty dąb	goldeiche	золотой дуб	golden oak

szt. x m  
St. x m  
шт x м  
pcs x m

1 x 6  
1 x 6  
1 x 6  
1 x 6  
1 x 6

System MRP

## SZJ-2 MRP



Szyna jezdna podwójna moskitiery ramkowej przesuwnej  
Doppelte Rollschiene des verschiebbaren Spannrahmens  
Шина скольжения простая двойная для рамочной передвижной сетки  
Double rail of sliding insect screen

SZJ-2MRP/x

Kod	Kolor:	Farbe:	Цвет:	Colour:
x = 02	biały	weiß	белый	white
x = 08	ciemnobrązowy	dunkelbraun	тёмно-коричневый	dark brown
x = 23	szary antracyt	anthrazitgrau	антрацитово-серый	anthracite grey
x = 28	orzech	nuss	орех	nut
<b>NEW</b> x = 30	złoty dąb	goldeiche	золотой дуб	golden oak

szt. x m  
St. x m  
шт x м  
pcs x m

1 x 6  
1 x 6  
1 x 6  
1 x 6  
1 x 6

System MRP

## NWPG/Z MRP

**NEW**



Narożnik wewnętrzny profilu głównego moskitiery ramkowej przesuwnej do zagniatania  
Inneneck des verschiebbaren Hauptspannrahmenprofils zum eindrücken  
Внутренний угольник главного профиля передвижной москитной сетки для зажатия  
Internal corner for main profile of sliding insect screen to knead

NWPG/ZMRP - stosowana z klejem KNA  
- verwendet mit Kleber KNA  
- применяется с клей KNA  
- used with glue KNA

szt.  
St.  
шт  
pcs

20

System MRP

Artykuł  
Artikel  
Артикул  
Article

Opis  
Beschreibung  
Название  
Description

Pakowanie  
Verpackung  
Упаковка  
Packing

## NWPG/S MRP

**NEW**



Narożnik wewnętrzny profilu głównego moskitiery ramkowej przesuwniej do skręcania  
Inneneck des verschiebbaren Hauptspannrahmenprofils zum zusammenschrauben  
Внутренний угольник главного профиля передвижной москитной рамки для скр.  
Internal corner for main profile of sliding insect screens to screw

**NWPG/SMRP** - w zestawie z wkrętami dociskowymi M5 x 12  
- mit Gegendrückschruaber M5 x 12  
- в составе с дожимными шурупami M5 x 12  
- in set with screws M5 x 12

szt.  
St.  
шт  
pcs

20

System MRP

## NW-8 MRP



Narożnik wewnętrzny szyny jezdnej pojedynczej SZJ -1/8 MRP do skręcania  
Inneneck der SZJ -1/8 MRP einzelnen Rollschiene zum zusammenschrauben  
Внутренний угольник главного профиля SZJ -1/8 MRP для зажатия  
Internal corner for SZJ -1/8 MRP single rail to screw

**NW-8MRP** - w zestawie z wkrętami dociskowymi M3 x 12  
- mit Gegendrückschruaber M3 x 12  
- в составе с дожимными шурупami M3 x 12  
- in set with screws M3 x 12

szt.  
St.  
шт  
pcs

20

System MRP

## NW-10 MRP




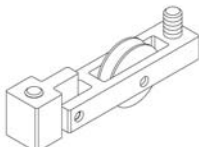

Narożnik wewnętrzny szyny jezdnej pojedynczej SZJ -1/10 MRP do skręcania  
Inneneck der SZJ -1/10 MRP einzelnen Rollschiene zum zusammenschrauben  
Внутренний угольник главного профиля SZJ -1/10 MRP для зажатия  
Internal corner for SZJ -1/10 MRP single rail to screw

**NW-10MRP** - w zestawie z wkrętami dociskowymi M4 x 12  
- mit Gegendrückschruaber M4 x 12  
- в составе с дожимными шурупami M4 x 12  
- in set with screws M4 x 12

szt.  
St.  
шт  
pcs

20

System MRP

Artykuł Artikel Артикул Article	Opis Beschreibung Название Description	Pakowanie Verpackung Упаковка Packing												
<p><b>NW-P MRP</b></p> 	<p><b>Narożnik wewnętrzny szyny jezdnej podwójnej SZJ-2 MRP do skręcania</b>  <b>Inneneck der SZJ-2 MRP doppelten Rollschiene zum zusammenschrauben</b>  <b>Внутренний угольник двойной шины скольжения SZJ-2 MRP для скручивания</b>  <b>Internal corner for SZJ-2 MRP double rail to screw</b></p> <p><b>NW-PMRP</b> - w zestawie z wkrętami dociskowymi M4 x 12                      - mit Gegendrückschruaber M4 x 12                      - в составе с дожимными шурупami M4 x 12                      - in set with screws M4 x 12</p>	<p>szt. St. шт pcs</p> <p>20</p>												
System MRP														
<p><b>RJ MRP</b></p> 	<p><b>Rolka jezdna z regulacją moskitiery ramkowej przesuwniej</b>  <b>Laufrolle des verschiebbaren Spannrahmens mit Regulierung</b>  <b>Ролик с регулятором передвижной москитной рамки</b>  <b>Adjustable roller for sliding insect screens</b></p> <p><b>RJMRP</b> - w zestawie z wkrętami dociskowymi M4 x 12                      - mit Gegendrückschruaber M4 x 12                      - в составе с дожимными шурупami M4 x 12                      - in set with screws M4 x 12</p>	<p>szt. St. шт pcs</p> <p>10</p>												
System MRP														
<p><b>PPG MRP</b></p> 	<p><b>Element prowadzący profilu głównego moskitiery ramkowej przesuwniej</b>  <b>Führungselement des verschiebbaren Hauptspannrahmenprofils</b>  <b>Ведущий элемент главного профиля передвижной москитной сетки</b>  <b>Leading element of main profile of sliding insect screens</b></p> <p><b>PPGMRP/x</b> - w zestawie z wkrętem dociskowym M4 x 8                      - mit Gegendrückschruabe M4 x 8                      - в составе с дожимными шурупami M4 x 8                      - in set with screw M4 x 8</p>	<p>szt. St. шт pcs</p> <p>10</p>												
<table border="1"> <thead> <tr> <th>Kod</th> <th>Kolor:</th> <th>Farbe:</th> <th>Цвет:</th> <th>Colour:</th> </tr> </thead> <tbody> <tr> <td>x = 20</td> <td>czarny</td> <td>schwarz</td> <td>чёрный</td> <td>black</td> </tr> </tbody> </table>					Kod	Kolor:	Farbe:	Цвет:	Colour:	x = 20	czarny	schwarz	чёрный	black
Kod	Kolor:	Farbe:	Цвет:	Colour:										
x = 20	czarny	schwarz	чёрный	black										
System MRP														

Artykuł  
Artikel  
Артикул  
Article

Opis  
Beschreibung  
Название  
Description

Pakowanie  
Verpackung  
Упаковка  
Packing

## H MRP



**Hamulec moskitiery ramkowej przesuwnej**  
**Bremse des verschiebbaren Spannrahmens**  
**Тормоз передвижной москитной сетки**  
**Brake of sliding insect screens**

**HMRP/x** - w zestawie z wkrętami M3,5 x 13  
- mit Schraubensatz M3,5 x 13  
- в составе с шурупami M3,5 x 13  
- in set with screws M3,5 x13

**szt.**  
**St.**  
**шт**  
**pcs**

10

	Kod	Kolor:	Farbe:	Цвет:	Colour:
<b>NEW</b>	x = 20	czarny	schwarz	чёрный	black

System MRP

## ZK MRP



**Zderzak końcowy moskitiery ramkowej przesuwnej**  
**Endstoßstange des verschiebbaren Spannrahmens**  
**Конечный буфер передвижной москитной сетки**  
**Edge bumper of sliding insect screens**

**ZKMRP/x** - w zestawie z wkrętami M3,5 x 13  
- mit Schraubensatz M3,5 x 13  
- в составе с шурупami M3,5 x 13  
- in set with screws M3,5 x13

**szt.**  
**St.**  
**шт**  
**pcs**

10

	Kod	Kolor:	Farbe:	Цвет:	Colour:
<b>NEW</b>	x = 20	czarny	schwarz	чёрный	black

System MRP

## ZS MRP



**Zderzak środkowy moskitiery ramkowej przesuwnej**  
**Mittelstoßstange des verschiebbaren Spannrahmens**  
**Внутренний буфер передвижной москитной сетки**  
**Middle bumper of sliding insect screens**

**ZSMRP/x** - w zestawie z wkrętami M3,5 x 13  
- mit Schraubensatz M3,5 x 13  
- в составе с шурупami M3,5 x 13  
- in set with screws M3,5 x13

**szt.**  
**St.**  
**шт**  
**pcs**

10

	Kod	Kolor:	Farbe:	Цвет:	Colour:
<b>NEW</b>	x = 20	czarny	schwarz	чёрный	black

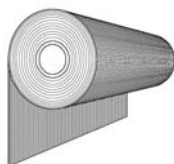
System MRP

Artykuł  
Artikel  
Артикул  
Article

Opis  
Beschreibung  
Название  
Description

Pakowanie  
Verpackung  
Упаковка  
Packing

## S MR



**Siatka moskitiery ramkowej**  
**Spannrahmennetzgitter**  
**Москитная сетка**  
**Net for fixed insect screens**

**(+) SMR/1.2/x**  
**NEW**

- szerokość siatki 1,2 m do zastosowania z systemami moskitier ramkowych  
- Breite des Spannrahmennetzgitter 1,2 m zur Verwendung mit dauerhaft befestigten Spannrahmensystems  
- ширина сетки 1,2 м для применения в системах рамочных москитных сеток  
- net width 1.2 m for use with insect screens systems

30

**(+) SMR/1.4/x**  
**NEW**

- szerokość siatki 1,4 m do zastosowania z systemami moskitier ramkowych  
- Breite des Spannrahmennetzgitter 1,4 m zur Verwendung mit dauerhaft befestigten Spannrahmensystems  
- ширина сетки 1,4 м для применения в системах рамочных москитных сеток  
- net width 1.4 m for use with insect screens systems

30

**SMR/1.6/x**

- szerokość siatki 1,6 m do zastosowania z systemami moskitier ramkowych  
- Breite des Spannrahmennetzgitter 1,6 m zur Verwendung mit dauerhaft befestigten Spannrahmensystems  
- ширина сетки 1,6 м для применения в системах рамочных москитных сеток  
- net width 1.6 m for use with insect screens systems

30

**SMR/2.6/x**

- szerokość siatki 2,6 m do zastosowania z systemami moskitier ramkowych  
- Breite des Spannrahmennetzgitter 2,6 m zur Verwendung mit dauerhaft befestigten Spannrahmensystems  
- ширина сетки 2,6 м для применения в системах рамочных москитных сеток  
- net width 2.6 m for use with insect screens systems

30

Kod	Kolor:	Farbe:	Цвет:	Colour:
x = 03	szary	grau	серый	grey
x = 20	czarny	schwarz	чёрный	black

\* - Dostępne od 2013.03.01 / Erhältlich ab 2013.03.01 / Доступны - 2013.03.01 / Available at 2013.03.01

System MRS / MRO / MRP

## U1/MR

**NEW**



**Uszczelka moskitiery ramkowej**  
**Dichtung für den Spannrahmen**  
**Прокладка москитной рамки**  
**Net seal for insect screens**

**U1/MR/x**

- stosowana do moskitiery stałej MRS, otwieranej MRO, przesuwnej MRP  
- Anwendbar mit dem dauerhaft befestigten MRS, aufmachbaren MRO, verschiebbaren MRP Spannrahmensystem  
- применяется с москитной рамкой постоянной MRS, распашной MRO и раздвижной MRP  
- used for fixed MRS, sliding MRP and swing MRO insect screen

m

m

m

m

360

Kod	Kolor:	Farbe:	Цвет:	Colour:
x = 20	czarny	schwarz	чёрный	black

System MRS / MRO / MRP

Artykuł  
Artikel  
Артикул  
Article

Opis  
Beschreibung  
Название  
Description

Pakowanie  
Verpackung  
Упаковка  
Packing

## UPG-1 MRP



Uszczelka typ 1 profilu głównego moskitiery ramkowej przesuwnej  
Hauptprofilichtung 1 für verschiebbaren Spannrahmen  
Прокладка тип 1 главного профиля передвижной москитной сетки  
Gasket type 1 of main profile's sliding insect screens

UPG-1MRP/x

Kod	Kolor:	Farbe:	Цвет:	Colour:
x = 20	czarny	schwarz	чёрный	black

m  
m  
m  
m

1

System MRP

## UPG-2 MRP



Uszczelka typ 2 profilu głównego moskitiery ramkowej przesuwnej  
Hauptprofilichtung 2 für verschiebbaren Spannrahmen  
Прокладка тип 2 главного профиля передвижной москитной сетки  
Gasket type 2 of main profile's sliding insect screens

UPG-2MRP/x

Kod	Kolor:	Farbe:	Цвет:	Colour:
x = 20	czarny	schwarz	чёрный	black

m  
m  
m  
m

1

System MRP

## U4/MR



Uszczelka szczotkowa  
Bürstendichtung  
Щеточная прокладка  
Brush

U4/MR/x

- do uszczelniania moskitiery ramkowej przesuwnej
- zum Abdichtung des verschiebbaren Spannrahmensystem
- для уплотнения москитной рамки раздвижной
- to seal up the sliding insect screen

Kod	Kolor:	Farbe:	Цвет:	Colour:
x = 20	czarny	schwarz	чёрный	black

m  
m  
m  
m

575

System MRP